

Clip-Setzautomat RU-CS

für die wirtschaftliche Produktion von Holz-Alu-Fenstern.

Vorteile:

- Clip und Schrauben werden über automatische Zufuhreinrichtungen zugeführt und im Sekundentakt verschraubt.
- Gleichbleibende Positioniergenauigkeit der Clipse durch pneumatische Klemmung der Rahmen.
- Gleichbleibendes Anzugsmoment der Schrauben da Tiefenabschaltung.
- Positionsfindung der Clipse bei unterschiedlich breiten Profilen durch Verstellen von manuellen Revolveranschlügen mit pneumatischer Vertaktung der Schraub- und Zufuhreinheit.
- Bei Einzelholzbearbeitung kann über zusätzliche Längs- und Querförderer der Arbeitsablauf vollautomatisiert werden.



Clip-Setzautomat RU-CS-ZA 1
mit automatischer Clipszuführung.



RU-CS-ZK1 mit Clip-Kanalzuführung.



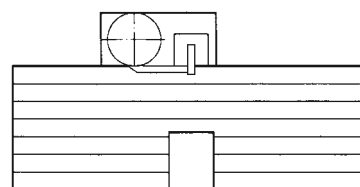
RU-CS-ZA mit automatischer Clip-Zuführung.

Ausstattung und Zubehör:

- Zuführung der Clipse über Schwingförderer (RU-CS-ZA) oder im Kanal aufgereiht (RU-CS-ZK).
- Schrauber mit automatischer Zuführung und Tiefenabschaltung.
- Spanneinrichtung pneumatisch.
- Auflagetisch teilweise mit Rollen und teilweise mit Filz belegt.
- Tiefenpositionierung über pneumatische Vertakteinrichtung mit Revolveranschlägen.

Technische Daten:

Typ	Bestell-Nr.	Abmessungen der Plattform	maximale Abmessung	Gewicht
RU-CS-ZK1	10042000	3000 x 1400 mm	3000 x 2000 mm	ca. 250 kg
RU-CS-ZK2	10043000	4000 x 1400 mm	4000 x 2000 mm	ca. 275 kg
RU-CS-ZA1	10044000	3000 x 1400 mm	3000 x 2000 mm	ca. 250 kg
RU-CS-ZA2	10045000	4000 x 1400 mm	4000 x 2000 mm	ca. 275 kg
RU-CS-ZAE	10046000	Bandförderer; Länge nach Absprache; Breite ca. 1000 mm.		



Wollen Sie weitere Produkte aus unserem großen Fertigungsprogramm kennenlernen? Anruf, Fax oder eMail genügt!

Ruchser GmbH
Fensterbaumaschinen
 D-74336 Brackenheim
 Bahnhofstr. 49 (Meimsheim)
 Telefon (0 71 35) 98 27 - 0
 Telefax (0 71 35) 98 27 - 15
 eMail: info@ruchser.com
 www.ruchser.com

...die Idee mehr!

RUCHSER GmbH
FENSTERBAUMASCHINEN